

ХОФИТОЛ СНОРHYТОЛ



ХОФИТОЛ

Состав:

Вытяжка из водного экстракта сока свежих листьев артишока

ХОФИТОЛ – лекарственное средство, обладающее системным действием, с преимущественным прямым влиянием на печень и почки, применяемое в современной медицинской практике врачами многих специальностей.

ШИРОКОЕ ПРИМЕНЕНИЕ ХОФИТОЛА В РАЗЛИЧНЫХ ОБЛАСТЯХ МЕДИЦИНЫ ОБУСЛОВЛЕНО:

- эффективным и многогранным действием на органы и ткани человеческого организма;
- практическим отсутствием побочных эффектов;
- возможностью использовать препарат без возрастных ограничений, во время беременности.

ХОФИТОЛ включен в стандарты диагностики и лечения больных с заболеваниями органов пищеварения. (Приказ МЗ РФ от 17.04.98 г. №125 г. Москвы).

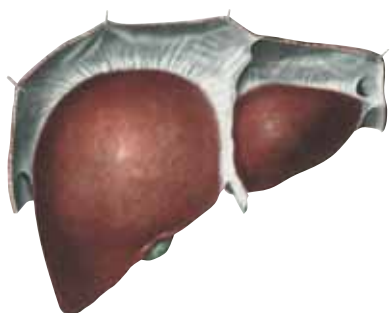
ХОФИТОЛ ШИРОКО ПРИМЕНЯЕТСЯ БОЛЕЕ ЧЕМ В 30 СТРАНАХ МИРА	АКТИВНЫЕ КОМПОНЕНТЫ, ОБУСЛАВЛИВАЮЩИЕ СИСТЕМНОЕ ДЕЙСТВИЕ ХОФИТОЛА:
<p>ДЕЙСТВИЕ ХОФИТОЛА ИССЛЕДОВАЛОСЬ В ВЕДУЩИХ МЕДИЦИНСКИХ И НАУЧНО-ИССЛЕДОВАТЕЛЬСКИХ УЧРЕЖДЕНИЯХ РОССИИ И ЕВРОПЫ</p> <p>ПО ОПЫТУ ПРИМЕНЕНИЯ ПРЕПАРАТА ХОФИТОЛ</p> <ul style="list-style-type: none">■ ОПУБЛИКОВАНО БОЛЕЕ 70 НАУЧНЫХ СТАТЕЙ■ ПРОВЕДЕНО 22 КЛИНИЧЕСКИХ ИСПЫТАНИЯ	<ul style="list-style-type: none">■ КАФЕОЛИХИНОВЫЕ КИСЛОТЫ■ ФЛАВОНОИДЫ■ СЕКВИТЕРПЕНЛАКТОН■ ИНУЛИН■ ФЕРМЕНТЫ ЦИНАРАЗ■ ВИТ. ГРУППЫ А, В, С, МАКРО и МИКРО ЭЛЕМЕНТЫ, ВКЛЮЧАЯ Fe, P, Mn



МЕХАНИЗМ АНТИОКСИДАНТНОГО ДЕЙСТВИЯ ХОФИТОЛА



ОСНОВНЫЕ КЛИНИЧЕСКИЕ ЭФФЕКТЫ ХОФИТОЛА



Выраженный гепатопротектор:

- Увеличивает отток желчи;
- Улучшает антитоксическую функцию печени;
- Воздействует на энзимную систему печени;
- Восстанавливает клетки печени



Влияет на выделительную функцию почек

- Нормализует клубочковую фильтрацию, обладает мягким калийсберегающим диуретическим эффектом
- Усиливает выведение конечных продуктов азотистого обмена и продуктов печеночной детоксикации

Хофитол обладает выраженными дезинтоксикационными свойствами, нормализует липидный, белковый, азотистый и углеводный обмен, оказывает лечебное действие на печень и почки.

ХОФИТОЛ И ПЕЧЕНЬ

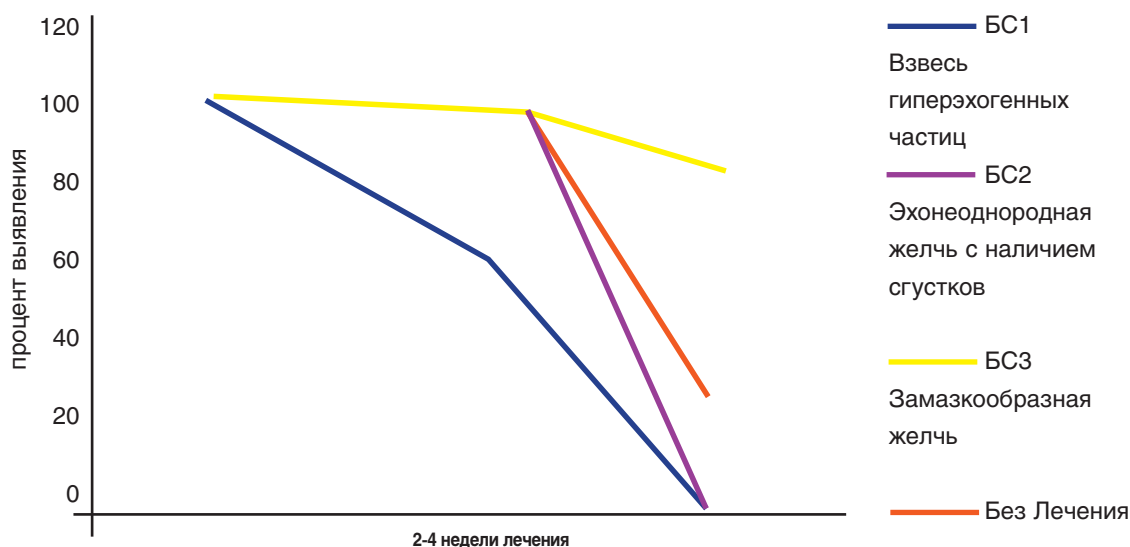
Гепатопротекторные свойства Хофитола были окончательно изучены и подтверждены учеными Гебхардтом и Митарбом в новейшей экспериментальной модели на изолированной колонии гепатоцитов меченных радиоактивным С14–ацетатом в 1995 году

ХОЛЕРЕТИЧЕСКОЕ ДЕЙСТВИЕ ХОФИТОЛА

- НОРМАЛИЗУЕТ ПРОЦЕССЫ ЖЕЛЧЕОБРАЗОВАНИЯ И ЖЕЛЧЕОТДЕЛЕНИЯ
- НОРМАЛИЗУЕТ ТОНУС ЖЕЛЧНОГО ПУЗЫРЯ И ЖЕЛЧЕВЫВОДЯЩИХ ПУТЕЙ



Динамика билиарного сладжа на фоне лечения Хофитолом



Через 28 дней от начала лечения полная элиминация БС отмечалась у 100% пациентов 1 и 2 типа, и в 66,7% (4 из 6 чел) – при 3 типе Пациентам, отказавшимся от лекарственной терапии, и составивших контрольную группу, также проводилось УЗИ органов брюшной полости. Через 28 дней элиминация БС отмечалась только в 14,2% (1 из 7 чел) с 1 типом БС. У 4 пациентов с БС 2 типа динамики отмечено не было.

Прием Хофитола приводит к нормализации индекса литогенности желчи, как за счет снижения синтеза холестерина гепатоцитами, так и за счет нормализации внутриклеточного обмена фосфолипидов, стимулируя помимо этого холекинез. Таким образом, Хофитол оказывает воздействие как минимум на 3 звена формирования БС: уменьшение синтеза холестерина в гепатоцитах, повышает экскрецию холестерина с желчью, восстанавливает сократительную функцию желчного пузыря.[1]

ДЕЙСТВИЕ ХОФИТОЛА НА ЖИРОВОЙ ОБМЕН

- УМЕНЬШАЕТ СИНТЕЗ ХОЛЕСТЕРИНА ГЕПАТОЦИТАМИ
- УВЕЛИЧИВАЕТ ХОЛЕРЕЗ
- НОРМАЛИЗУЕТ ВНУТРИКЛЕТОЧНЫЙ ОБМЕН ФОСФОЛИПИДОВ
- СНИЖАЕТ АТЕРОГЕННЫЕ ФРАКЦИИ ХОЛЕСТЕРИНА /НОРМАЛИЗУЕТ ПОКАЗАТЕЛИ ЛИПИДОГРАММЫ

Изменение липидограммы под влиянием Хофитола

Показатели липидограммы	До лечения Хофитолом (ммоль/л)	После лечения Хофитолом (ммоль/л)
Общий ХС	$7,12 \pm 0,2$	$6,0 \pm 0,25$
ХС ЛПНП	$4,05 \pm 0,23$	$3,29 \pm 0,17$
ХС ЛПВН	$0,711 \pm 0,031$	$0,767 \pm 0,039$
ТГ	$2,78 \pm 0,27$	$2,15 \pm 0,2$
КА	$9,83 \pm 0,72$	$7,41 \pm 0,41$
ХС ЛПВП/ХС-ХС ЛПВП	$0,12 \pm 0,007$	$0,153 \pm 0,009$
ХС/ХС ЛПВП	$10,83 \pm 0,72$	$8,4 \pm 0,406$

Улучшение показателей липидного спектра плазмы крови под влиянием Хофитола, отсутствие побочных эффектов препарата позволяет рекомендовать Хофитол для широкого применения в практической медицине, в частности, в кардиологии. [5]

ДЕЙСТВИЕ ХОФИТОЛА НА ПОКАЗАТЕЛИ БЕЛКОВОГО И АЗОТИСТОГО ОБМЕНА

- ПОВЫШАЕТ ПОКАЗАТЕЛИ ОБЩЕГО БЕЛКА ПЛАЗМЫ КРОВИ
- УВЕЛИЧИВАЕТ ПОКАЗАТЕЛИ АЛЬБУМИНОВ, НОРМАЛИЗУЕТ А/Г (альбумино-глобулинового соотношения)
- УМЕНЬШАЕТ ОБРАЗОВАНИЕ КРЕАТИНИНА И МОЧЕВИНЫ В РЕЗУЛЬТАТЕ УЛУЧШЕНИЯ БЕЛКОВО-СИНТЕТИЧЕСКОЙ ФУНКЦИИ ПЕЧЕНИ

Динамика функционального состояния печени у пациентов в процессе лечения препаратом Хофитол

Показатели	До лечения	После лечения
Общий белок сыворотки крови (г/л)	$59,42 \pm 2,3$	$65,24 \pm 1,6$
Сульфгидрильные группы сыворотки крови (мкмоль/л)	$25,9 \pm 2,0$	$35,8 \pm 1,6$

Хофитол увеличивает образование сульфгидрильных групп, следовательно, приводит к увеличению синтеза белков, снижает образование конечных продуктов азотистого обмена: мочевины, креатинина, остаточного азота, обладая антикатаболическим действием. [4]

КЛИНИЧЕСКАЯ ЭФФЕКТИВНОСТЬ ПРЕПАРАТА ХОФИТОЛ

Значительное улучшение самочувствия больных при применении препарата Хофитол было отмечено уже после первой недели лечения и улучшение биохимических показателей после 2-3 недели лечения [7]

После лечения хофитолом почти в 100% случаев купируются симптомы желудочной и кишечной диспепсии, в 33-50% случаев исчезают тяжесть и боли в правом подреберье, в 23-50% случаев уменьшается интенсивность астено-вегетативных симптомов [6]

ИЗМЕНЕНИЕ БИОХИМИЧЕСКИХ ПОКАЗАТЕЛЕЙ КРОВИ ПРИ ПРИМЕНЕНИИ ПРЕПАРАТА ХОФИТОЛ

- УЛУЧШЕНИЕ ПОКАЗАТЕЛЕЙ СИНДРОМА ЦИТОЛИЗА (АСТ, АЛТ) УЖЕ НА 2-3 НЕДЕЛЕ ПРИМЕНЕНИЯ ПРЕПАРАТА ХОФИТОЛ
- ПОЛОЖИТЕЛЬНАЯ ДИНАМИКА ПОКАЗАТЕЛЕЙ, ВХОДЯЩИХ В СИНДРОМ ХОЛЕСТАЗА (ЩФ, общего билирубина и его прямой фракции, холестерина, триглицеридов, общего белка и его фракций)

Динамика биохимических показателей сыворотки крови у больных ОВГА с синдромом холестаза в сравниваемых группах.

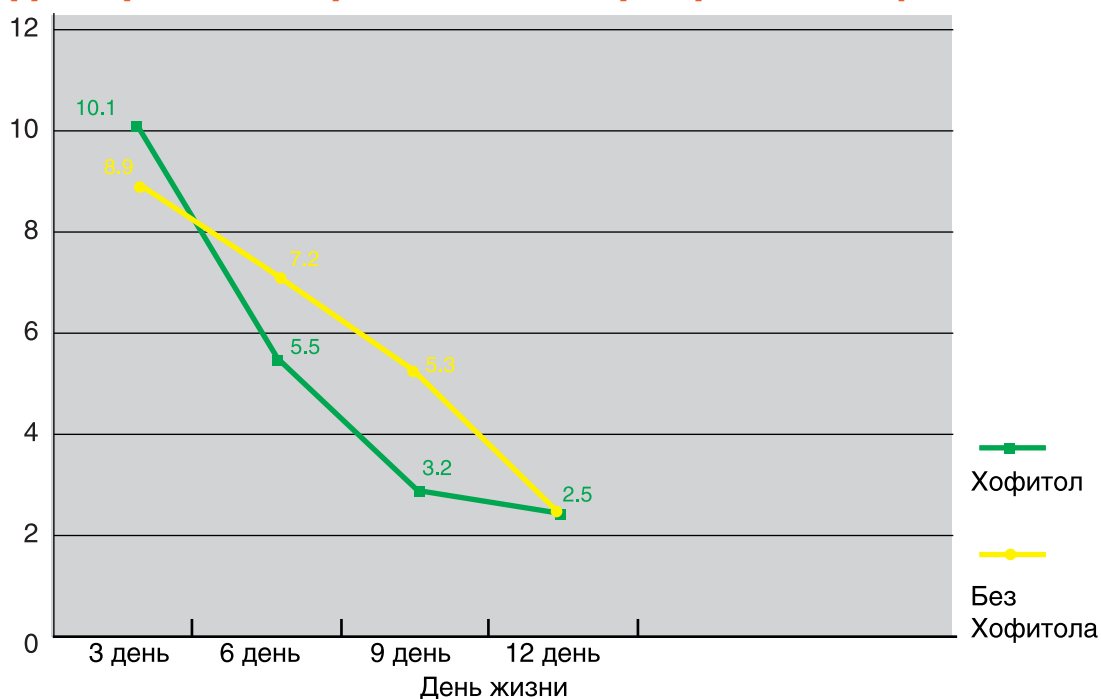
Показатель (норма)	До лечения		14-й день терапии		28-й день терапии	
	Основн. п	Контр. п	Основн. п	Контр. п	Основн. п	Контр. п
Билирубин общий (0-18 мкмоль/л)	163±19,4	158±17,2	56±14*	120±20,7	27±5,8*	70±18
АлАТ (35-40 мкмоль/мин*л)	640±70	620±84	220±31	360±39,7	89±15,4	130±18
АсАТ (35-40 мкмоль/мин*л)	320±44	290±40,9	151±16,2	220±18,6	65±10,7*	160±15,8
Холестерин общий (2,97-6,45 ммоль/л)	7,8±2,2	7,6±1,9	6,9±2,0	8,2±2,5	6,3±2,1	7,6±2,0
Щелочная фосфатаза (15-270 МЕ/л)	465±48	420±44,9	350±46,6	450±50,0	320±39,4	400±48,3
ГГТП (7-50 МЕ/л)	96±19,2	102±19,9	70±16,1	109±18,2	52±17,8	90±18,5

*p<0.05

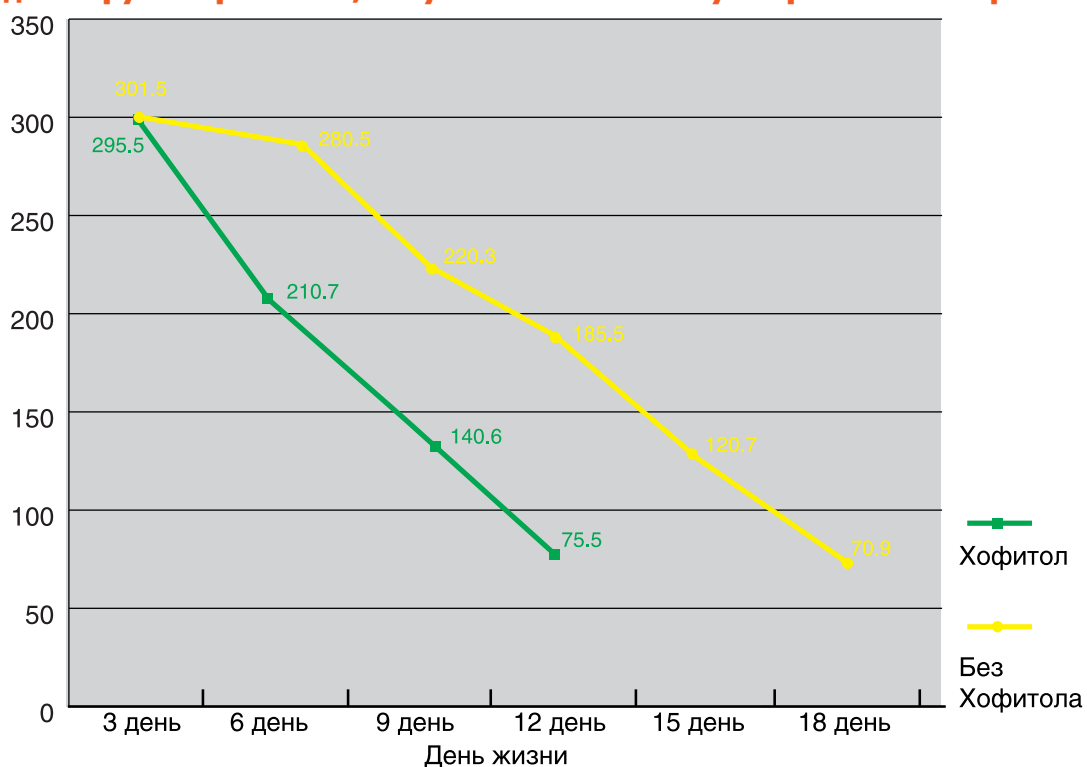
Положительная динамика проявлений мезенхимально-воспалительного, цитолитического и холестатического синдромов позволяет рекомендовать Хофитол при хронических гепатитах различной этиологии и компенсированном циррозе в исходе вирусных гепатитов на фоне противовирусной терапии [2]

ИЗМЕНЕНИЕ БИОХИМИЧЕСКИХ ПОКАЗАТЕЛЕЙ КРОВИ ПРИ ПРИМЕНЕНИИ ПРЕПАРАТА ХОФИТОЛ

Динамика уровня прямого билирубина (в мкмоль/л) в крови у детей основной группы, получивших Хофитол в составе комплексной терапии. И у детей группы сравнения, получивших комплексную терапию без Хофитола



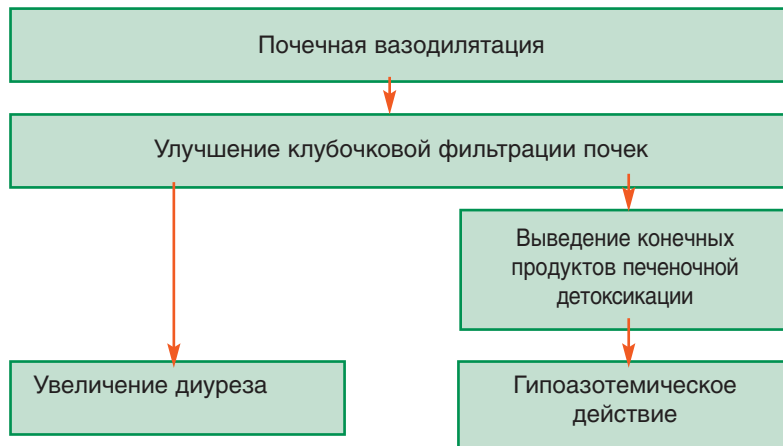
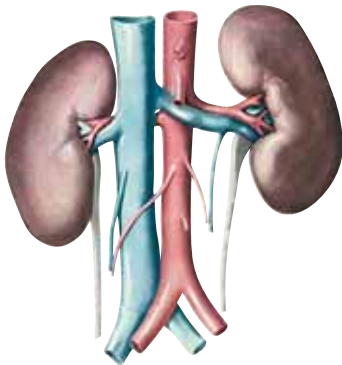
Динамика уровня непрямого билирубина (в мкмоль/л) в крови у детей основной группы, получивших Хофитол в составе комплексной терапии. И у детей группы сравнения, получивших комплексную терапию без Хофитола



Использование Хофитола в комплексной терапии желтух новорожденных приводит к более быстрой ее регрессии и уменьшает число детей, требующих длительной терапии в условиях II этапа выхаживания [2]

ХОФИТОЛ И ПОЧКИ

Механизм лечебного действия на почки препарата Хофитол



Хофитол улучшает фильтрационную способность почек, оказывает выраженное положительное изменение биохимических показателей

Динамика функционального состояния почек у пациентов в процессе лечения препаратом Хофитол [4]

Показатели	До лечения	После лечения
Остаточный азот в крови (ммоль/л)	57,0 ± 0,1	23,2 ± 2
Креатинин сыворотки крови (ммоль/л)	110 ± 10,1	76,3 ± 7,5
Диурез за 5 часов (мл)	69,6 ± 5,65	92,8 ± 3,19
Креатинин мочи (ммоль/л)	5,6 ± 0,4	8,13 ± 1,3
Мочевина сыворотки крови (ммоль/л)	11,4 ± 1,2	6,55 ± 0,5

На первом этапе применения Хофитола может наблюдаться кратковременное незначительное увеличение азотемии и возрастание клиренса мочевины с последующим выраженным снижением содержания мочевины в крови.



ПОСЛЕ ЛЕЧЕНИЯ ХОФИТОЛОМ НАБЛЮДАЕТСЯ СТОЙКИЙ ЭФФЕКТ НОРМАЛИЗАЦИИ УРОВНЯ МОЧЕВИНЫ В КРОВИ

СПИСОК ЛИТЕРАТУРЫ

- 1. К вопросу о важности выявления и медикаментозной коррекции билиарного сладжа у пациентов с язвенной болезнью** И.В. Маев, Т.Д. Дичева, Т.А. Бурагина
(«Российский журнал гастроэнтерологии, гепатологии и колопроктологии», том XVII, №4, 2007)
- 2. Эффективность препарата Хофитол в терапии желтух у новорожденных**
Г.В. Яцык, И.А. Беляева, Е.П. Бомбардирова
Научный центр здоровья детей РАМН, Москва
(Журнал «Российский вестник перинатологии и педиатрии», том 52, №2, стр. 20, Москва, 2007)
- 3. Применение Хофитола в комплексной терапии вирусных гепатитов**
Н.М. Беляева, В.Т. Тетова, Т.В. Алешкович
Российская медицинская академия последипломного образования МЗ РФ, ГКБ им. С.П. Боткина, Москва (Журнал «Инфекционные болезни», том 3, №1, стр. 64, Москва, 2005)
- 4. Растительные флавоноиды препарата «Хофитол» и их влияние на некоторые стороны белкового, азотистого обмена и состояние тиолдисульфидной системы** (клинико-экспериментальное исследование)
В.Г. Гуляев, С.Ф. Лянцевич, П.В. Гуляев
Лаборатория фармакотоксикологии Кировского филиала Московской государственной юридической академии. Кафедра поликлиники и физиотерапии с курортологией Кировского государственного медицинского института, РГМУ. Кафедра гастроэнтерологии ФУВ. Киров, Москва
- 5. Об опыте использования препарата Хофитол для коррекции различных форм дислипидемии** (клинико-экспериментальное исследование)
В.Г. Плешков, Р.С. Богачев, И.Б. Базина
Смоленская государственная медицинская академия, Смоленск, 1997
- 6. Хофитол в лечении больных хроническим гепатитом и билиарной дисфункцией**
О.Н. Минушкин
Медицинский центр Управления делами Президента, Москва
(«Materia Medika» бюллетень для врачей и фармацевтов № 2-3 (38-39), 2003)
- 7. Об опыте использования препарата Хофитол в схемах комплексного лечения больных с холестатической формой острого вирусного гепатита А и хронической хламидийной инфекцией**
(клинико-экспериментальное исследование) Ремезов А.П.
Медицинская академия последипломного образования, Санкт-Петербург
- 8. О клинической апробации препарата Хофитол**
О.Н. Минушкин, И.В. Зверков
Медицинский центр Управления делами Президента, Москва

ХОФИТОЛ

Laboratories ROSA - PHYTOPHARMA /ФРАНЦИЯ/

Состав: Экстракт из свежих листьев артишока полевого

Форма выпуска:

Таблетки, покрытые оболочкой 60 шт. и 180 шт. в упаковке200 мг

Раствор для инъекций 5 ампул в упаковке5 мл

Раствор для приема внутрь во флаконе (в 1 мл 200 мг)120 мл

Фармакологическое действие:

Хофитол - лекарственный препарат растительного происхождения, биологически активными компонентами которого являются кофеоловая и хинная кислоты, флавоноиды, севквитерпен-лактон, инулин, витамины и ряд важных микроэлементов. Хофитол обладает гепатопротекторным, антиоксидативным, анти-токсическим, желчегонным, гипоазотемическим и диуретическим действием. Хофитол увеличивает выработку коферментов гепатоцитами и оказывает влияние на метаболизм липидов, холестерина и кетонных тел. Хофитол стимулирует биосинтез белков и фосфолипидов, способствует восстановлению клеток печени. Хофитол снижает содержание конечных продуктов белкового и азотистого обмена в крови. Содержащиеся в Хофитоле аскорбиновая кислота, каротин, витамины В1 и В2, инулин способствуют нормализации обмена веществ в организме. Препарат обладает антиоксидантическим действием, способствует выведению из организма токсинов (в т. ч. алкоголя, нитросоединений, алкалоидов, солей тяжелых металлов).



Фармакокинетика:

Действие препарата Хофитол является совокупным действием его активных компонентов, поэтому проведение кинетических наблюдений не представляется возможным.

Показания:

- ОСТРЫЕ И ХРОНИЧЕСКИЕ ГЕПАТИТЫ РАЗЛИЧНОЙ ЭТИОЛОГИИ (В Т.Ч. ИНФЕКЦИОННЫЕ)
- ЖИРОВОЙ ГЕПАТОЗ
- ЦИРРОЗ ПЕЧЕНИ
- АЛКОГОЛЬНАЯ БОЛЕЗНЬ ПЕЧЕНИ
- ОСТРЫЕ И ХРОНИЧЕСКИЕ ИНТОКСИКАЦИИ ГЕПАТОТОКСИЧНЫМИ ВЕЩЕСТВАМИ (В Т.Ч. НИТРОСОЕДИНЕНИЯМИ, СОЛЯМИ ТЯЖЕЛЫХ МЕТАЛЛОВ И МЕДИКАМЕНТАМИ)
- ДИСКИНЕЗИЯ ЖЕЛЧЕВЫВОДЯЩИХ ПУТЕЙ ПО ГИПОКИНЕТИЧЕСКОМУ ТИПУ
- ХРОНИЧЕСКАЯ ПОДОСТРАЯ ПЕЧЕНОЧНАЯ И ПОЧЕЧНАЯ НЕДОСТАТОЧНОСТЬ
- ХРОНИЧЕСКИЕ НЕФРИТЫ
- ХРОНИЧЕСКИЙ ГАСТРОДУОДЕНИТ
- НАРУШЕНИЕ ЛИПИДНОГО ОБМЕНА
- ПРОФИЛАКТИКА И ЛЕЧЕНИЕ ГЕСТОЗОВ БЕРЕМЕННЫХ

Режим дозирования:

Длительность применения препарата устанавливают индивидуально, в зависимости от показаний.

Взрослым назначают по 2-3 таб. или раствор для приема внутрь по 2,5-5,0 мл 3 раза в сутки до еды.

Средняя продолжительность курса лечения 2-3 недели. При необходимости в/в или в/м введения препарат назначают по 5-10 мл в сутки в течение 8-15 дней.

Детям назначают по 1-2 таб. или раствор для приема внутрь в дозе, составляющей от 1/4 до 1/2 дозы применяемой у взрослых. При необходимости в/в или в/м введения препарат назначают из расчета возрастных дозировок.

Побочное действие:

При длительном приеме препарата в высоких дозах возможно развитие диареи.

Противопоказания:

Желчнокаменная болезнь, непроходимость желчных путей, индивидуальная непереносимость.

Условия и сроки хранения:

Хофитол следует хранить при комнатной температуре. Срок годности таблеток 3 года. Срок годности раствора для инъекций 2 года. Срок годности раствора для приема внутрь 4 года.

Условия отпуска из аптек:

Хофитол в форме раствора для приема внутрь и таблеток разрешен к применению в качестве средства безрецептурного отпуска. Хофитол в форме раствора для инъекций отпускается по рецепту.

Представительство в России: ФИК МЕДИКАЛЬ

Тел.: (495) 258-2050

Факс: (495) 258-2007

E-mail: fmv@aha.ru

www.ficmedical.ru